



XVII Jornada Técnica del OMM

“Una nueva realidad y nuevos desafíos para nuestros sistemas de movilidad”

**IMPACTO DE LA COVID 19 EN LA DEMANDA
DE TRANSPORTE PÚBLICO**

23 de octubre de 2020

ÍNDICE

1. ÁREAS PARTICIPANTES

2. DEMANDA DE AUTOBUSES

3. DEMANDA DE MODOS FERROVIARIOS

4. DEMANDA BICICLETA

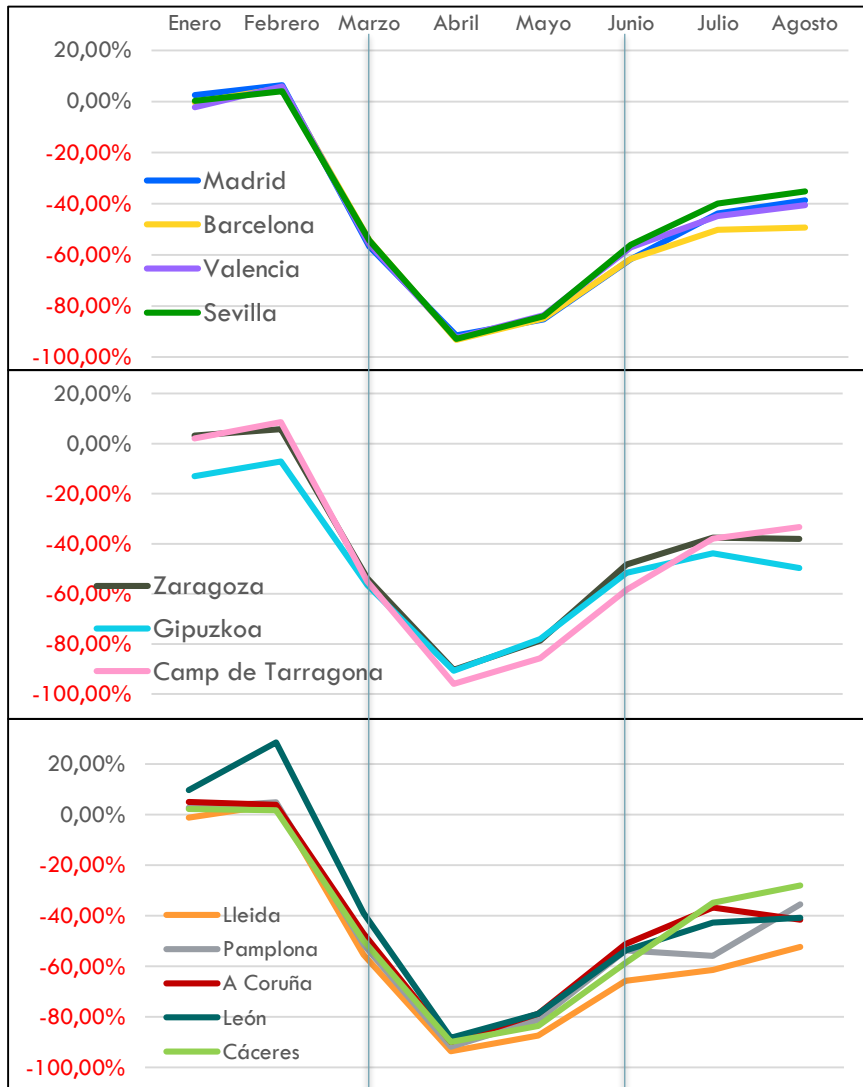
5. TODOS LOS MODOS

6. CONCLUSIONES

1. ÁREAS PARTICIPANTES

	Área metropolitana		Ciudad capital		
	Población	Densidad (hab/km ²)	Población	Densidad (hab/km ²)	
5	Madrid	6.578.079	819	3.223.334	5.328
	Barcelona	5.103.053	1.576	1.620.343	15.988
	Valencia	1.808.177	1.166	791.413	5.721
	Sevilla	1.486.401	352	688.711	4.874
	Málaga	1.032.398	721	571.026	1.446
4	Zaragoza	771.271	264	666.880	711
	Gipuzkoa	720.592	364	186.665	2.557
	Camp de Tarragona	617.504	206	132.299	2.029
	Granada	533.579	620	232.208	2.638
5	Lleida	361.911	65	137.856	650
	Pamplona	347.010	3.786	199.066	7.934
	A Coruña	-	-	244.850	6.361
	León	204.075	224	124.772	3.197
	Cáceres	-	-	96.684	55

2.1 BUS URBANO CIUDAD CAPITAL



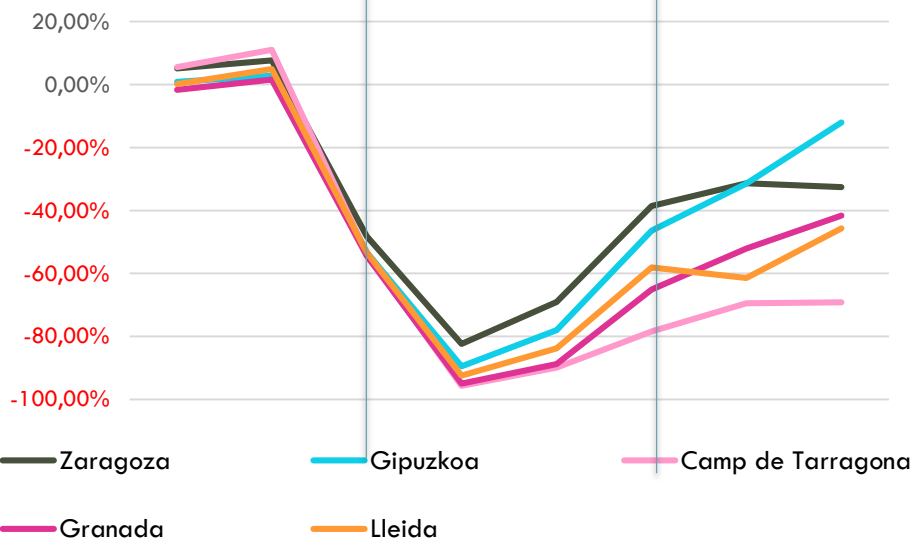
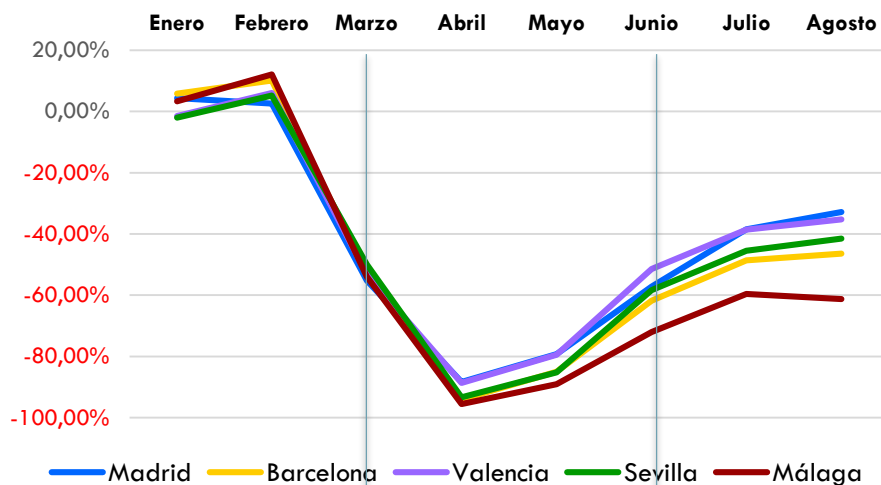
14/03 – 21/06

Variación viajes 2019-2020

VARIACIÓN VIAJEROS		MÁXIMO	MÍNIMO	MEDIA
MESES DE CONFINAMIENTO	MARZO	Madrid (-56,72%)	León (-38,93%)	-52,39%
	ABRIL	Camp de Tarragona (-95,86%)	León (-88,20%)	-91,68%
	MAYO	Lleida (-87,35%)	Gipuzkoa (-78,06%)	-82,49%
TRAS EL ESTADO DE ALARMA	JUNIO	Lleida (-65,73%)	Zaragoza (-48,23%)	-56,45%
	JULIO	Lleida (-61,48%)	Cáceres (-34,91%)	-44,15%
	AGOSTO	Lleida (-52,37%)	Cáceres (-27,97%)	-40,25%

2.2 DEMANDA BUS METROPOLITANO

Variación viajes 2019-2020

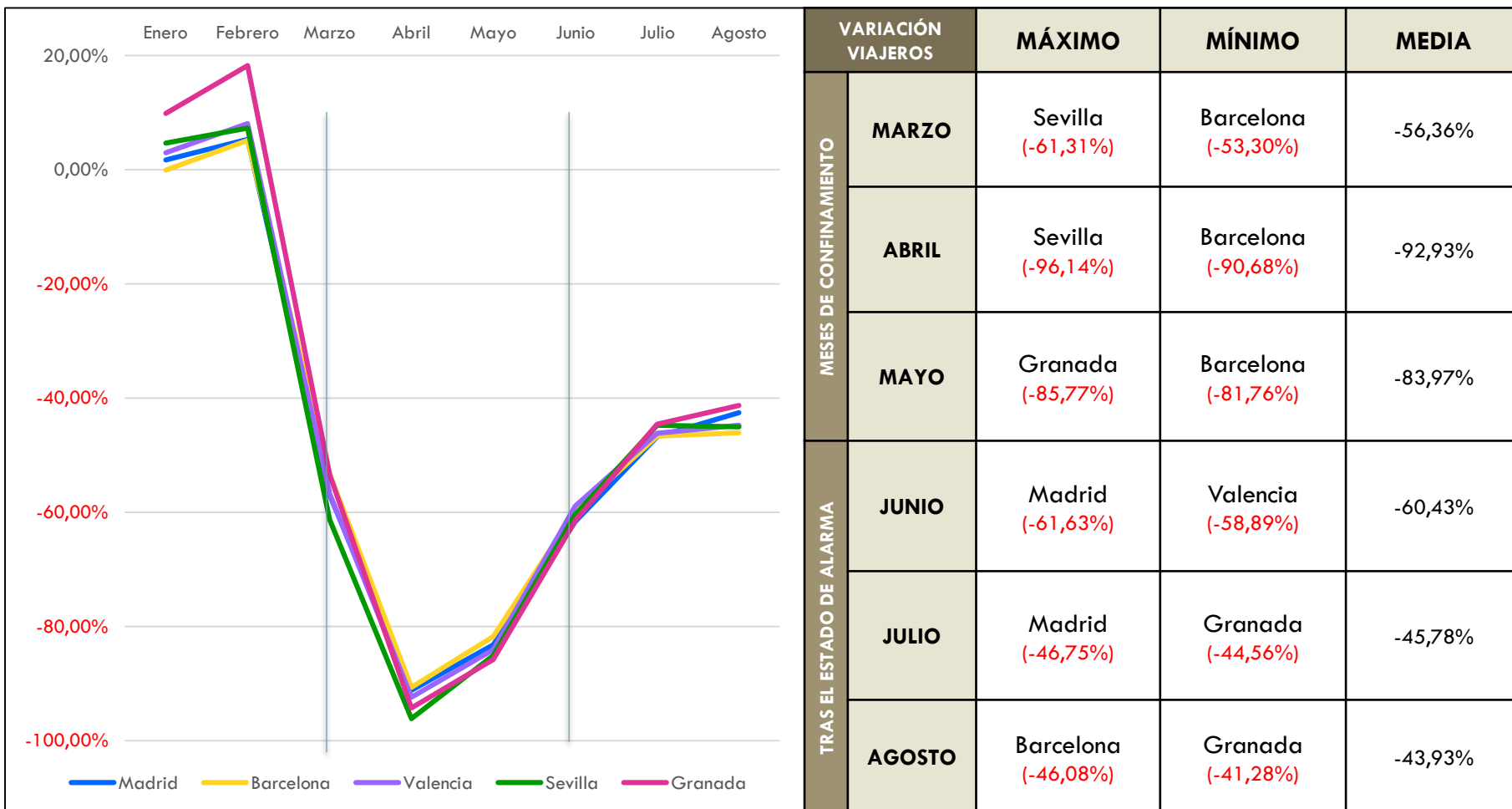


14/03 – 21/06

VARIACIÓN VIAJEROS		MÁXIMO	MÍNIMO	MEDIA
MESES DE CONFINAMIENTO	MARZO	Madrid (-55,25%)	Zaragoza (-48,22%)	-52,84%
	ABRIL	Camp de Tarragona (-95,71%)	Zaragoza (-82,45%)	-91,50%
	MAYO	Camp de Tarragona (-89,92%)	Zaragoza (-69,12%)	-82,78%
TRAS EL ESTADO DE ALARMA	JUNIO	Camp de Tarragona (-78,42%)	Zaragoza (-38,53%)	-58,73%
	JULIO	Gipuzkoa (-92,95%)	Zaragoza (-31,38%)	-53,81%
	AGOSTO	Camp de Tarragona (-69,22%)	Gipuzkoa (-12,03%)	-41,84%

3.1 DEMANDA METRO

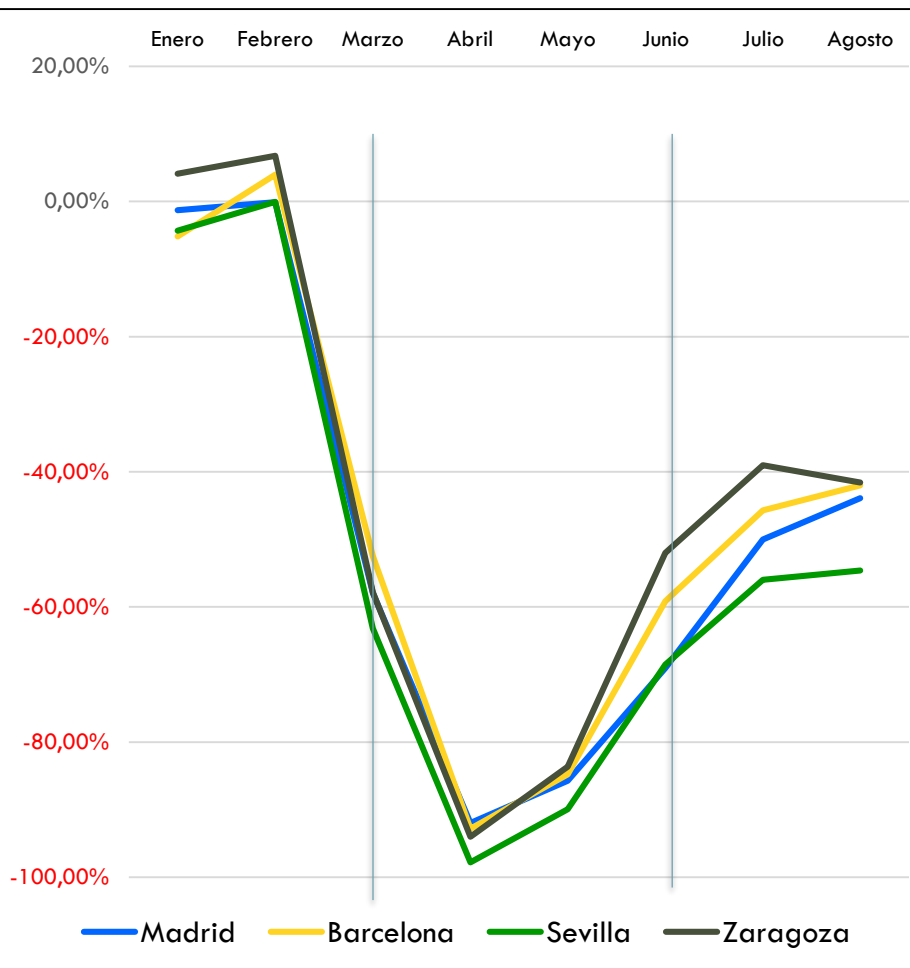
Variación viajes 2019-2020



14/03 – 21/06

3.2 DEMANDA TRANVÍA

Variación viajes 2019-2020

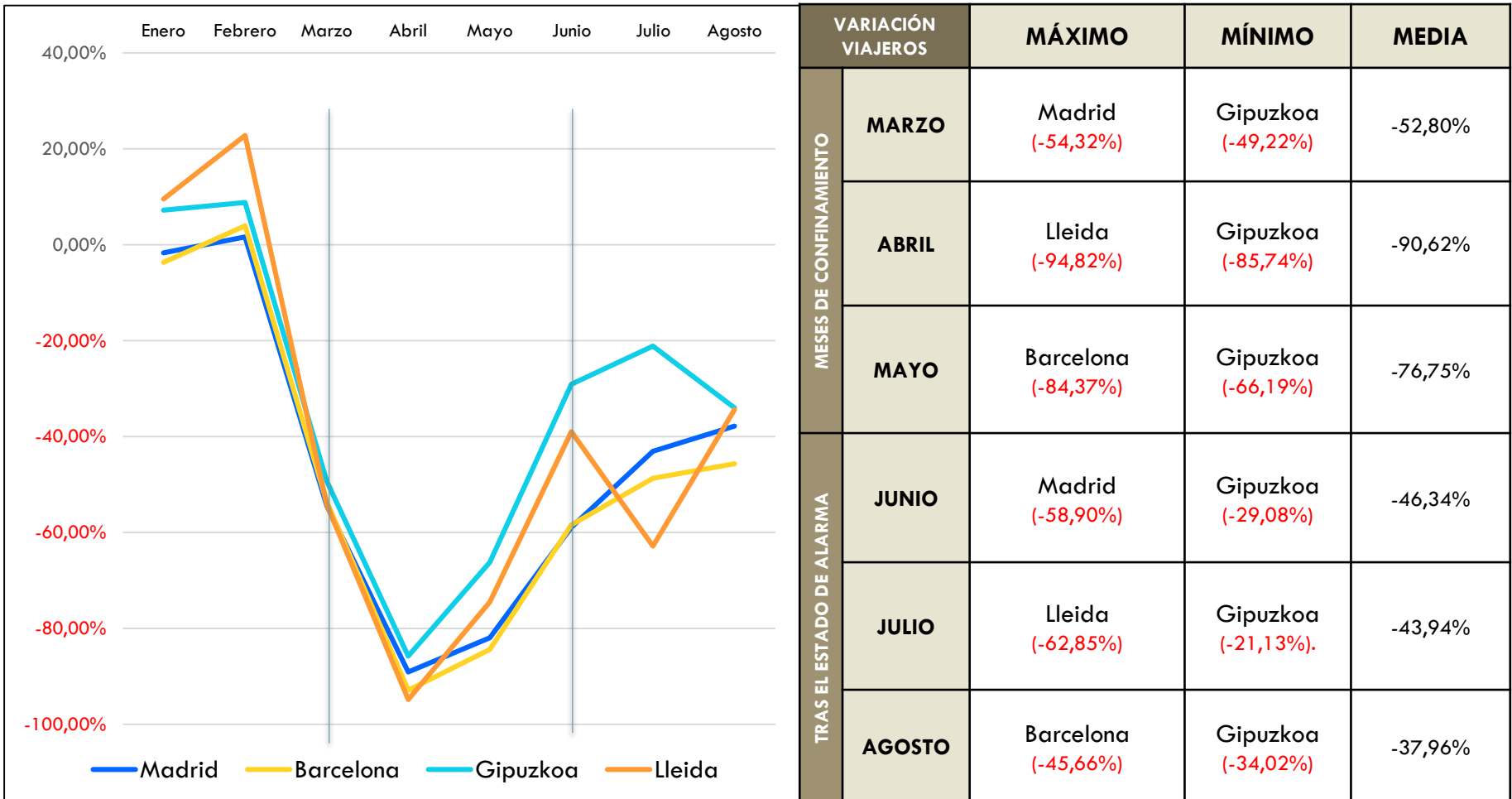


14/03 – 21/06

VARIACIÓN VIAJEROS		MÁXIMO	MÍNIMO	MEDIA
MESES DE CONFINAMIENTO	MARZO	Sevilla (-63,19%)	Barcelona (-52,48%)	-57,85%
	ABRIL	Sevilla (-97,80%)	Madrid (-91,95%)	-94,15%
	MAYO	Sevilla (-89,91%)	Zaragoza (-83,61%)	-86,01%
TRAS EL ESTADO DE ALARMA	JUNIO	Madrid (-69,03%)	Zaragoza (-51,98%)	-62,16%
	JULIO	Sevilla (-55,99%)	Zaragoza (-39,05%)	-47,70%
	AGOSTO	Sevilla (-54,60%)	Zaragoza (-41,57%)	-45,53%

3.3 DEMANDA FFCC AUTONÓMICOS

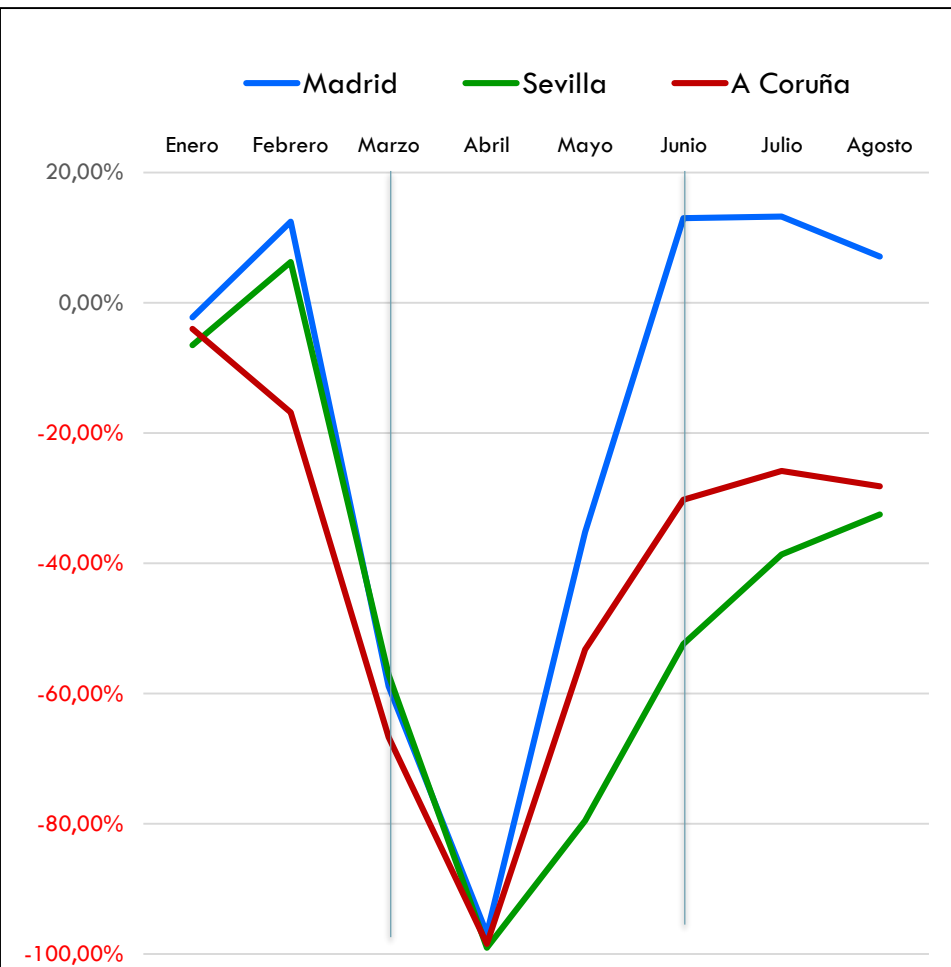
Variación viajes 2019-2020



14/03 – 21/06

4. DEMANDA BICICLETA

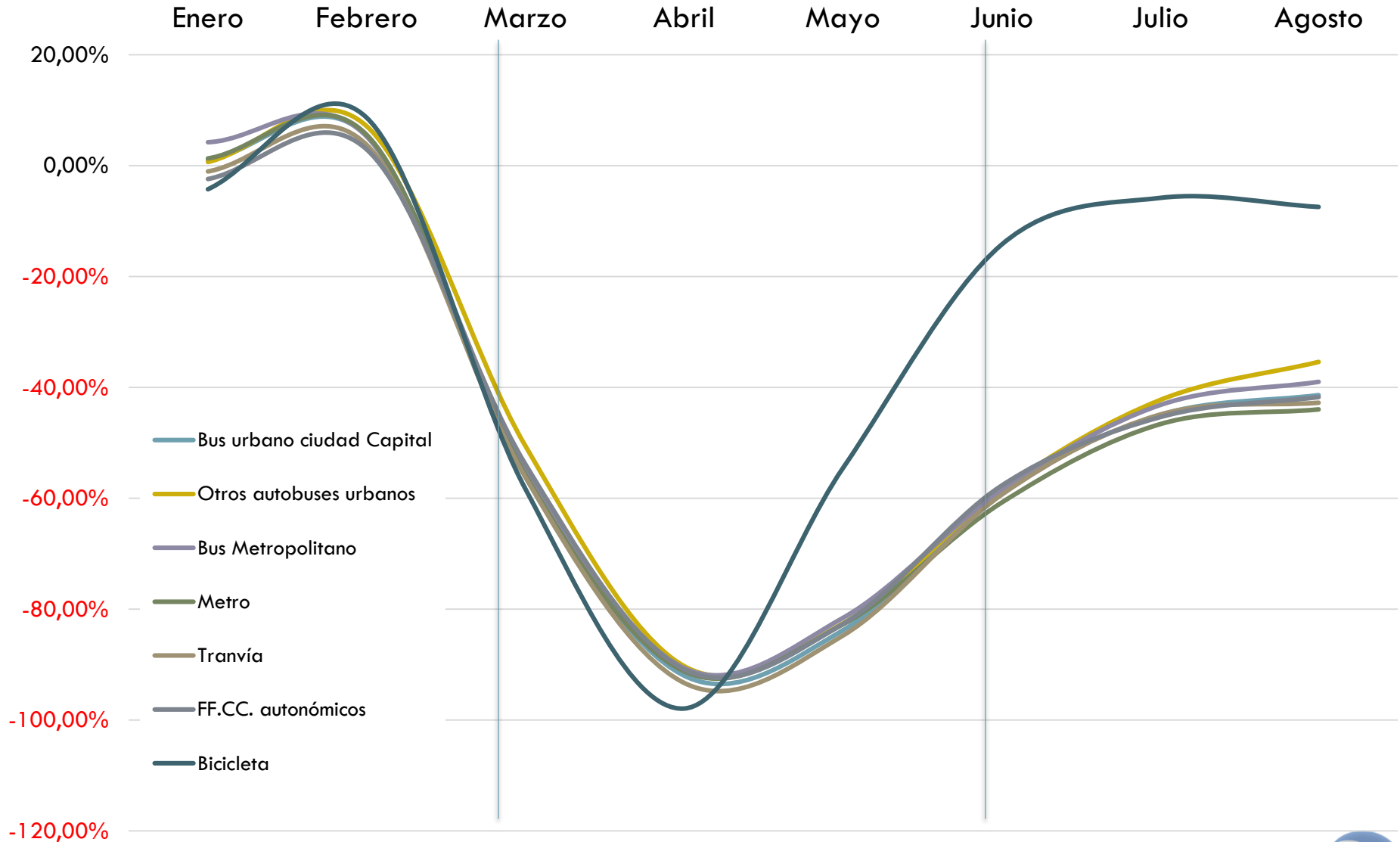
Variación viajes 2019-2020



14/03 – 21/06

VARIACIÓN VIAJEROS		MÁXIMO	MÍNIMO	MEDIA
MESES DE CONFINAMIENTO	MARZO	A Coruña (-66,70%)	Sevilla (-57,14%)	-60,91%
	ABRIL	Sevilla (-99,02%)	Madrid (-96,87%)	-98,11%
	MAYO	Sevilla (-79,51%)	Madrid (-35,22%)	-55,98%
TRAS EL ESTADO DE ALARMA	JUNIO	Sevilla (-52,41%)	Madrid (+13,01%)	-23,21%
	JULIO	Sevilla (-38,65%)	Madrid (+13,25)	-17,07%
	AGOSTO	Sevilla (-32,51%)	Madrid (+7,07%)	-17,87%

TODOS LOS MODOS



14/03 – 21/06

CONCLUSIONES

- **Tendencia ascendente +10%** en la demanda antes de la pandemia
- **TP durante estado de alarma** cayo al **-90%** respecto al 2019
Agosto+Septiembre se estabiliza en un -40%
- **Caída similar en todas las áreas metropolitanas**
- **Potencial de la bicicleta** como una alternativa



Contacto

raky.julio@upm.es

cristina.manget@observatoriomovilidad.es